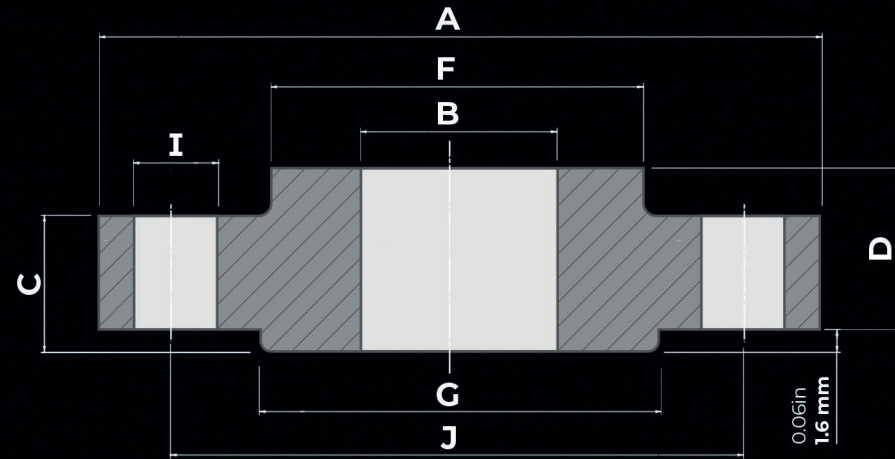
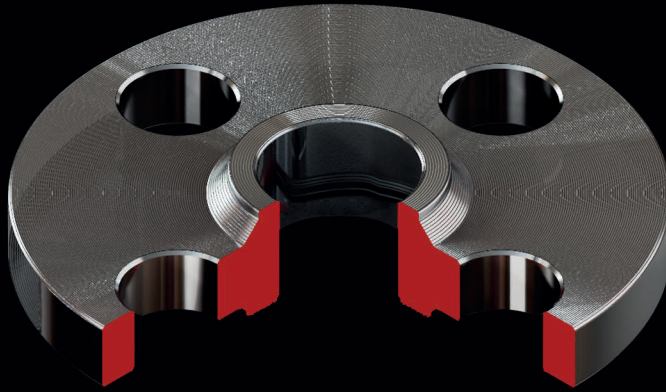


Slip on Flange

ANSI B16.5

Class 300 lbs.



Flanges

DN	A	B	C	D	F	G	Nº of Holes	I	J	Weight (kg/m)
1/2	95,2	22,4	14,2	22,4	38,1	35,1	4	15,7	66,55	0,64
3/4	117,3	27,7	15,7	25,4	47,7	42,9	4	19,1	82,5	1,12
1	123,9	34,5	17,5	26,9	53,6	50,8	4	19,1	88,9	1,36
1.1/4	133,3	43,2	19,0	26,9	63,5	63,5	4	19,1	98,6	1,68
1.1/2	155,4	49,5	20,6	30,2	69,85	73,15	4	22,4	114,3	2,49
2	165,1	62,0	22,3	33,2	84,0	91,9	8	19,1	127,0	2,87
2.1/2	190,5	74,7	25,4	38,1	100,0	104,6	8	22,4	149,4	4,32
3	209,5	90,7	28,4	42,9	117,3	127,0	8	22,4	168,1	5,85
3.1/2	228,6	103,4	30,2	44,4	133,3	139,7	8	22,4	184,2	7,34
4	254,0	116,1	31,7	47,7	146,0	157,2	8	22,4	200,1	9,61
5	279,4	143,8	35,0	50,8	177,8	185,7	8	22,4	234,9	12,3
6	317,5	170,7	36,5	52,3	206,2	215,9	12	22,4	269,7	15,6
8	381,0	221,5	41,1	61,9	260,3	269,7	12	25,4	330,2	24,2
10	444,5	276,3	47,7	66,55	320,5	323,9	16	28,4	387,2	34,1
12	520,7	327,1	50,8	73,15	374,6	381,0	16	31,7	450,8	49,8
14	584,2	359,1	53,8	76,2	425,4	412,8	20	31,7	514,4	69,9
16	647,7	410,5	57,15	82,5	482,6	469,9	20	35,0	571,5	88,1
18	711,2	461,8	60,45	88,9	533,4	533,4	24	35,0	628,7	109,0
20	774,7	513,1	63,5	95,2	587,2	584,2	24	35,0	685,8	134,0
24	914,4	616,0	69,85	106,4	701,5	692,2	24	41,0	812,8	201,0

X-STEEL