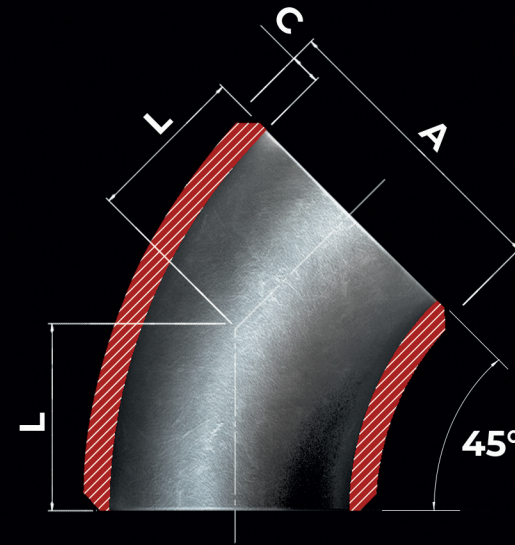
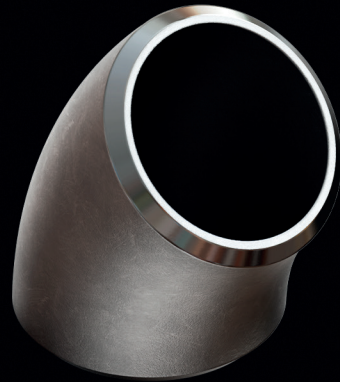


45° Curve



OD	A	L	C			
			SCH 5S.	SCH 10S.	SCH 40S.	SCH 80S.
1/2"	21,3	15,7	1,65	2,11	2,77	3,73
3/4"	29,7	19,1	1,65	2,11	2,87	3,91
1"	33,4	22,4	1,65	2,77	3,38	4,55
1.1/4"	42,2	25,4	1,65	2,77	3,56	4,85
1.1/2"	48,3	28,4	1,65	2,77	3,68	5,08
2"	60,3	35,1	1,65	2,77	3,91	5,54
2.1/2"	73,0	44,5	2,11	3,05	4,16	7,01
3"	88,9	50,8	2,11	3,05	5,49	7,62
4"	114,3	63,5	2,11	3,05	6,02	8,56
5"	141,3	79,2	2,77	3,40	6,55	9,53
6"	168,3	95,3	2,77	3,40	7,11	10,97
8"	219,1	127,0	2,77	3,76	8,18	12,7
10"	273,0	158,8	3,40	4,19	9,27	12,7
12"	323,9	190,05	3,96	4,57	9,53	12,7
14"	355,6	222,3	3,96	4,78	-	-
16"	406,4	254,0	4,20	4,78	-	-
18"	457,2	285,8	4,20	4,78	-	-
20"	508,0	317,5	4,78	5,54	-	-
22"	558,8	342,9	4,78	6,35	-	-
24"	609,6	381,0	5,54	63,5	-	-

Manufacture Material

Stainless Steel ASTM A403
WPW 304/L e 316/L

Norms

SCH 5
SCH 10
SCH 40
SCH 80
SCH 160

All measures may change
without prior notice

X-STEEL